

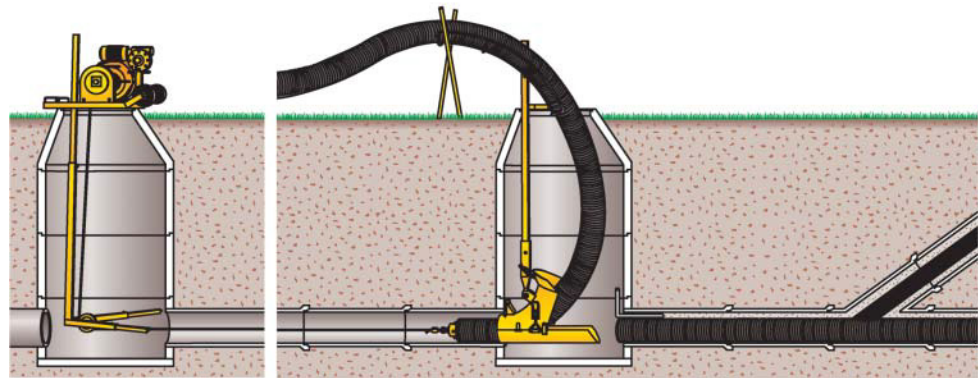
FLEXLINING

VA-PRODUKTER OCH ENTREPRENAD

■ Flexoren® sliplining



Flexoren® sliplining En kostnadseffektiv renovering av spillvattenledningar



Flexoren systemet är en renoveringsmetod avsedd för relining av spillvattenledningar. Ihopsvetsade till en längd motsvarande avståndet mellan två brunnar dras Flexoren röret in i den gamla ledningen via en nedstigningsbrunn. Hela arbetet utförs i princip ovan mark utan att påverkas miljön. Flexoren går mycket fort att installera och är det mest kostnadseffektiva alternativet, speciellt vid långa sträckor med få servisanslutningar. Flexoren passar också utmärkt i ledningar med böjar.

■ Användningsområde

Flexoren metoden är utmärkt för renovering av självfallsledningar i dimensionsområdet 100-300 mm diameter. Den gamla rörledningens innerdiameter reduceras, men Detta kompenseras oftast av förbättrade flödesegenskaperna och en självrensande effekt. P.g.a. sitt nötningsbeständiga innerskikt kommer en ledning renoverad med Flexoren hålla i flera generationer. Dessutom ökas rörets styrka avsevärt genom renoveringen.

■ Fördelar med Flexoren®:

- **Schaktfri relining genom nedstigningsbrunnar**
- **Hög ringstyvhet**
- **Utmärkta flödesegenskaper**
- **Dimensions området inkluderar de vanligaste diametrarna**
- **Mycket snabb installation**
- **Ett helsvetsat rör med tight passform som sträcker sig från brunn till brunn**
- **Avloppsledningen kan vara i drift under renoveringen**

Tät och skarvfri rörledning i ett drag

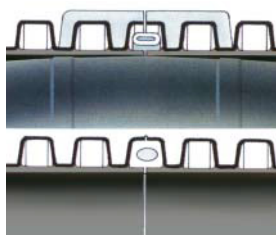
■ Flexoren® röret

Flexoren röret är speciellt utvecklat för renovering. Med sin korrugerade utsida och slät insida, kan röret böjas till en liten radie utan att ge avkall på ringstyvheten. Röret har dessutom belagts med ett innerskikt av HDPE med mycket bra flödesegenskaper. Ringstyvheten är 8 kn/m² (SN 8, DN270 är SN 4). Rörlängderna svetsas ihop med speciellt utvecklade PEX svetsringar.



■ Ett hållbart i en längd

Flexoren rören svetsas ihop till en önskad längd med hjälp av speciell svetsmetod som är baserad på PEX teknologi. Svetsskarven blir minst lika drag och tryckhållfast som resten av röret.



■ Utmärkt nötningsbeständighet och flödeskapacitet

Materialet är extremt nötningsbeständigt, vilket också medför att rörets goda flödesegenskaper behålls under hela livslängden.

■ Servisledningar

Flexoren röret är också mycket lämpligt för renovering av servisledningar mellan huvudledning och fastigheter.

■ Rör dimensioner

Rörledning som ska relinas	Flexoren rörets (d _i /d _y)
100 mm	90/80 mm
125 mm	117/102 mm
150 mm	140/123 mm
200 mm	175/152 mm
225 mm	200/173 mm
250 mm	235/205 mm
300 mm	270/238 mm



Renovering av brunnar säkerställer tätheten hos hela ledningen

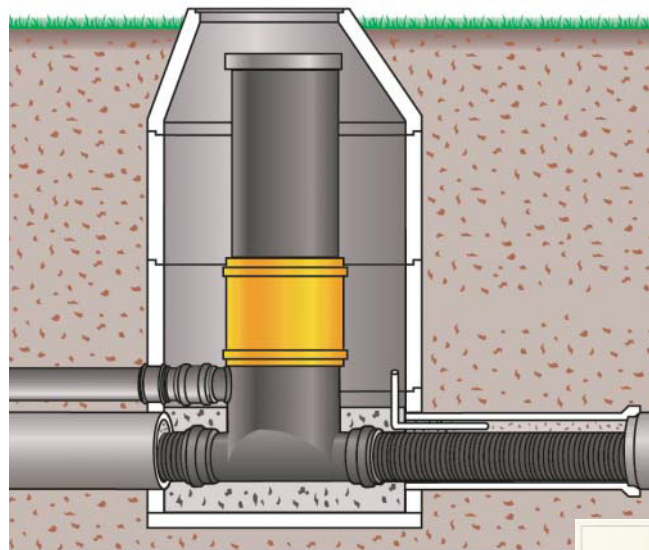
Vid renovering av rörledningar är det vanligtvis nödvändigt att även förnya anslutande brunnar. Nedstigningsbrunnar är också den vanligaste orsaken till inläckage. Genom att installera en ny plastbrunn i den befintliga nedstigningsbrunnen tätas denna och flödesegenskaperna förbättras.

■ Standard och skräddarsydda brunnar

Det mångsidiga produktområdet inkluderar en mängd standard och specialtillverkade brunnskroppar, lock och anslutningsdetaljer. Renoveringsbrunnarna monteras på arbetsplatsen för att passa perfekt i den befintliga nedstigningsbrunnen och för att minimera stälp i anslutning till ledningen. Alla delar som används till renoveringsbrunnarna är av hög hållfasthet och kvalitet. Normalt behöver inte den gamla brunnen rivs eller grävas upp.

■ Hög kvalitet

Allt material som används till renoveringsbrunnarna är av hög kvalitet. Delarna är speciellt framtagna för skräddarsydda renoveringsbrunnar. Svetsade skarvar säkerställer tätheten. Normalt ledningsunderhåll så som spolning och TV-inspektion kan lätt utföras genom den reducerade stigaren.



■ FLEXLINING

VA-PRODUKTER OCH ENTREPRENAD

Björkhem Komlösa
513 96 Fristad
Tel: 0703-49 26 05
E-mail: info@flexlining.se
www.flexlining.se